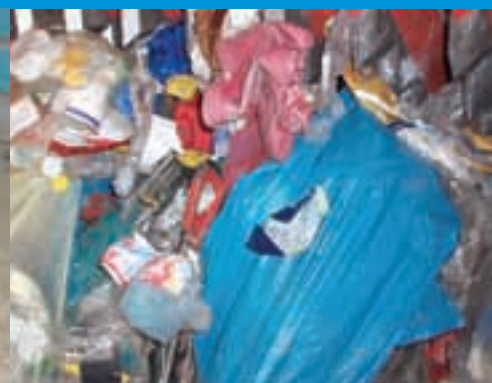




APRISACCHI MATTHIESSEN



Capacità

Aprisacchi Type SR IV K IV 1800

Tramoggia di carico:	21 ÷ 40 m ³	Rifiuti ammessi:	Rifiuti urbani
Larghezza di lavoro:	1.800 mm		Rifiuti differenziati
Rotore:	SR IV (1.800 mm)	Densità ammesse:	30 ÷ 400 Kg/m ³
Laceratore:	K IV	Capacità:	10 ÷ 45 t/h
		Efficienza:	> 95 %

Fino a 45 ton/h in funzione della densità del materiale in ingresso e del tipo di laceratore adottato.



SR IV K IV 1800

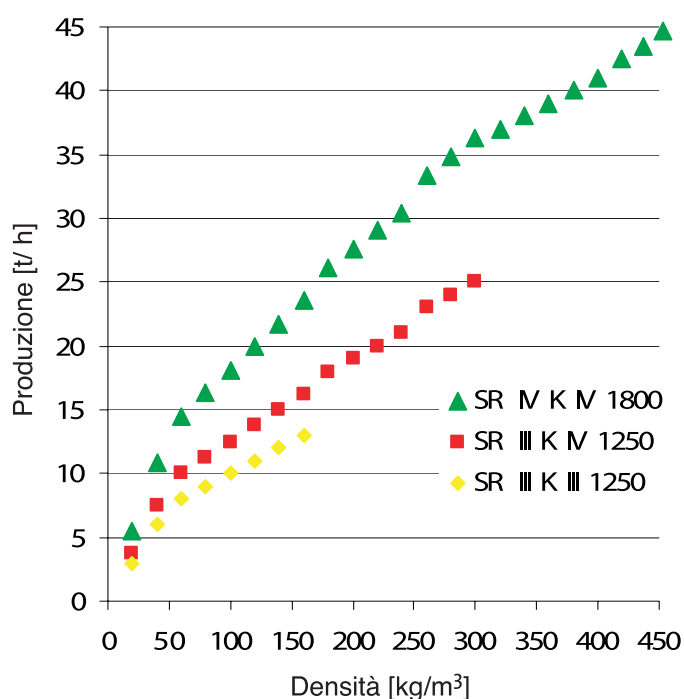


SR III K IV 1250



SR III K III 1250

Le aprisacchi MATTHIESSEN, grazie ai diversi settaggi del laceratore, sono in grado di trattare un'ampia gamma di rifiuti garantendo, in ogni caso, elevata resa oraria. Per la loro versatilità possono essere impiegate nel trattamento di rifiuti umidi o secchi presso lo stesso impianto.



Type SR IV K IV 1800

In caso di passaggio di materiali non processabili il rotore si blocca ed inverte il senso di rotazione per liberarsi dal bloccaggio. Contemporaneamente si arresta il nastro di alimentazione. L'azione combinata permette alla macchina di liberarsi automaticamente senza provocare danni agli organi meccanici.

Per materiali eccessivamente grandi è prevista una porta di accesso all'interno della tramoggia di alimentazione al fine di garantire, in ogni caso, l'intervento manuale di rimozione.

La gamma di aprisacchi MATTHIESEN è disponibile inoltre nella versione con rotore traslante.



Rifiuti urbani



Raccolta differenziata multimateriale



Carta e cartone



Multimateriale

Aprisacchi Type SR III K IV 1250



Tramoggia di carico:	10 ÷ 30 m ³
Larghezza :	1.200 mm
Rotore:	SR III (1250 mm)
Laceratore:	K IV
Rifiuti ammessi:	Rifiuti urbani Rifiuti differenziati
Densità ammesse:	30 ÷ 400 Kg/m ³
Capacità:	8 ÷ 12 t/h
Efficienza:	> 95 %

- ✓ Laceratore adattabile per il trattamento di piccoli sacchi.
- ✓ Laceratore regolabile in altezza per il trattamento di differenti flussi di rifiuti.
- ✓ Alimentatore a nastro per una perfetta regolazione del flusso in uscita.
- ✓ Svuotamento sacchi >95%.
- ✓ Totale integrità dei materiali in uscita.
- ✓ Decompressione dei materiali imballati.
- ✓ Elevata produttività.

La macchina aprisacchi SRIII può essere consegnata anche con la lama frontale, mod. KIII nella foto a lato. Il laceratore posteriore KIV permette il trattamento, in modo automatico, di imballaggi misti di grandi dimensioni (cartone, film in plastica) mantenendo una elevata produzione oraria.

MATTHIESSEN LAGERTECHNIK progetta e costruisce sistemi di trasporto e dosaggio tipo "Walking Floor" e tramogge dosatrici con tamburo rotante.



MATTHIESSEN LAGERTECHNIK GmbH
Per l'Italia

VAUCHÉ BIOMA ITALIA s.r.l.

C.so BRA 30/4 - 12051 ALBA (CN)

☎ +39.0173.36.65.33 - 📠 +39.0173.36.40.23

e-mail: info@vauche.it