



ABRIDORES DE SACOS MATTHIESSEN



Abridor de sacos Matthiessen - SR_DA

Produtos de alimentação:

- Lixo doméstico até 50 t/h
- Resíduos biológicos até 50 t/h
- Resíduos recicláveis até 20 t/h
- Papel até 30 t/h
- Papelão até 30 t/h

Diversas capacidades de alimentação - diversas soluções

- Tamanhos de bunker: até 50 m³
- Bunker de dosagem: Com transportadores de correia pesado
- Larguras de trabalho: 1500mm / 1750mm / 2000mm

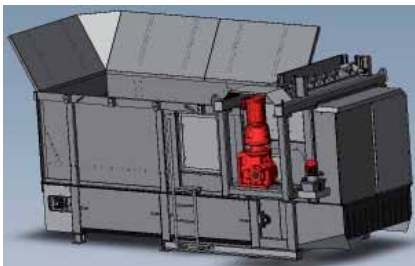
Consumo elétrico:

- Rotor: Motores redutores com 15 kW ou 2x 11 kW
- Bunker: Motores redutores de 0,75 - 1,5 kW, com conversor de frequência para o controle de velocidade

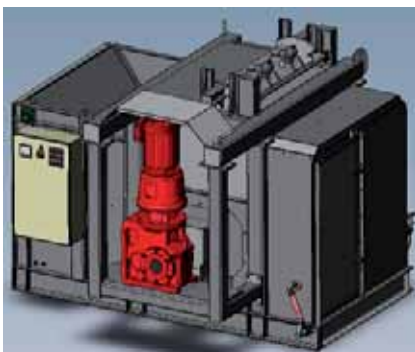
Os abridores de saco da Matthiessen são preferencialmente empregados em todo o mundo em usinas de processamento de resíduos recicláveis.

A peculiaridade de nossos abridores de saco é que sacos de material reciclável de diversos tamanhos podem ser abridos e praticamente esvaziados completamente. Neste processo, o seu conteúdo é solto e, doseado uniformemente, é transportado para os processos seguintes. Nisto, os materiais recicláveis não são triturados nem picotados – uma grande vantagem para processos seguintes de triagem.

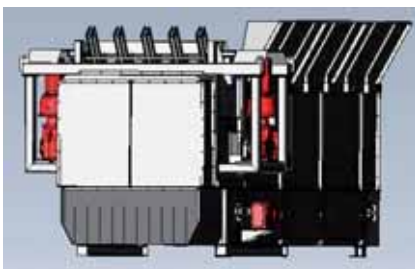
Todos os abridores de saco Matthiessen com silos de alimentação também podem ser utilizados como desfazedor de pacotes ou silos de dosagem, sem que sejam modificados.



SRIIIplus K4 2 segmentos



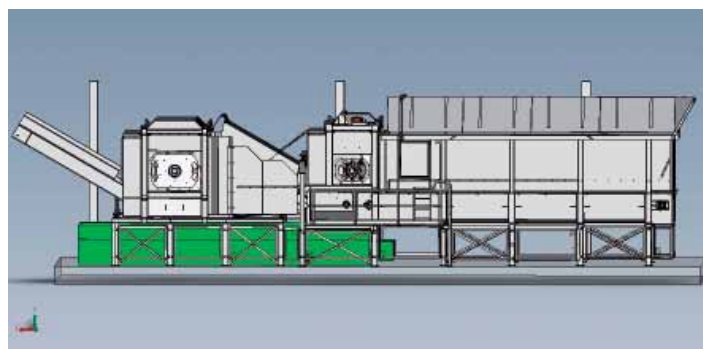
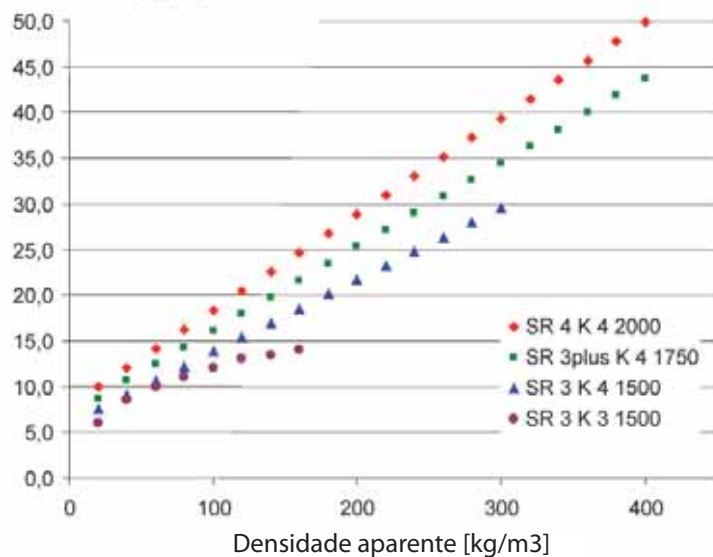
SRIIIDA K4 tremonha / funil



SRIVDA K4 3 segmentos

Diferentes capacidades de alimentação - diferentes soluções

Capacidade de entrega [t/h]



SRIIIDA K3 4 segmentos + separador de laminados

Funcionalidade do "Abridor de Sacos Matthiessen"

Processos de pré-processamento sem o abridor de sacos nem sequer seriam hoje tecnicamente possíveis. Equipado com a mais moderna técnica de controle, os abridores de saco da Matthiessen não somente contribuem para facilitar enormemente o trabalho e melhorar a qualidade do produto, mas também asseguram consideravelmente a economia de energia para no funcionamento da usina. Comparado a um triturador com a mesma capacidade de alimentação, os abridores de saco da Matthiessen necessitam apenas uma fração da energia. É possível obter uma economia de energia de até 90%!

Os mais diversos materiais de alimentação, como resíduos domésticos ou resíduos recicláveis, são doseados uniformemente e encaminhados ao estágio de pré-processamento seguinte.

O carregamento do silo de alimentação é feito mediante escavadeiras de rodas, garras ou mediante uma esteira transportadora instalada pelo cliente. Um transportador de correia pesado integrado transporta os sacos com o material reciclável na direção do dilacerador. Os sacos são transportados para cima por meio dos dentes do rotor e puxados através do pente dilacerador. Assim eles são abridos e esvaziados. Conforme o material a ser processado, os dentes de rotor aparafusáveis e as lâminas dos pentes são adaptados para as respectivas tarefas.

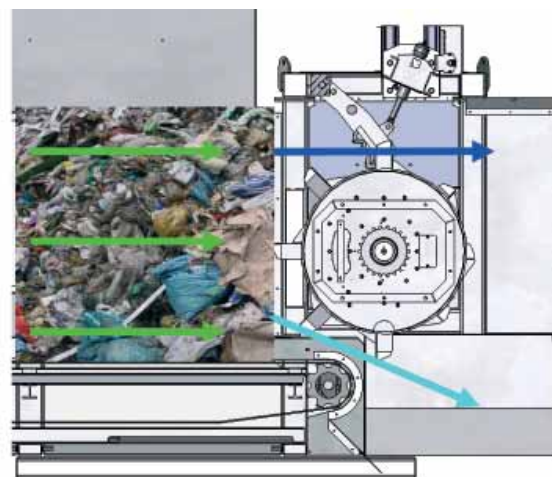
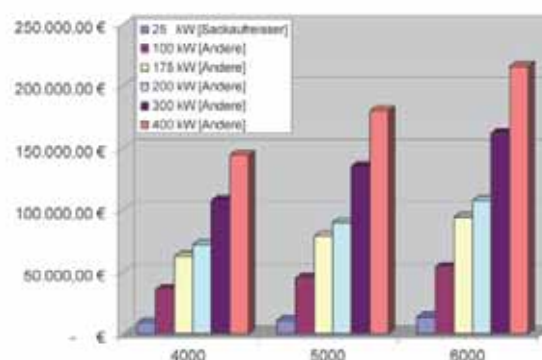
A capacidade de entrega dos abridores de sacos da Matthiessen pode ser ajustada de forma variável por meio do acionamento do silo (controlado por meio de um conversor de frequência). Em função do peso aparente, pode-se processar assim até 50 t/h de material.

Se o produto tiver de ser apenas doseado, o pente pode ser acionado hidráulicamente. Assim, o pente dilacerador interfere muito pouco no produto.

A máquina não exige muita limpeza e todos os componentes a serem limpos são de fácil acesso.

Todos os abridores de sacos da Matthiessen dispõem de um mecanismo de inversão automático (auto-limpeza). Caso algum produto volumoso não consiga passar por baixo nem por cima do rotor, apesar de três tentativas automáticas de limpeza, o rotor e a esteira de alimentação param automaticamente, a fim de evitar danos na máquina. O acesso ao silo é possibilitado por meio de uma porta de inspeção de série.

Comparação de custos de energia -- Abridor de Sacos -- Triturador





Outros produtos da Matthiessen Lagertechnik GmbH:

- Separador de laminados
- Cortador de rolos
- Bunker de doseador de até 100 m³
- Transportador de pista móvel
- Transportador de correia pesado
- Desfazedor de pacotes
- Aparelho para manejo de prateleiras
- Sistemas de armazenagem completos para a indústria de impressão
- Soluções econômicas mediante larguras de trabalho
- ✓ Soluções econômicas
- ✓ grandes silos de reserva
- ✓ sistemas de pente e rotor cambiáveis
- ✓ a mais alta disposição
- ✓ a mais alta taxa de abertura e esvaziamento
- ✓ sem trituração da matéria-prima
- ✓ também empregável como desfazedor de pacotes
- ✓ baixo consumo de energia
- ✓ a melhor preparação para o processo de triagem



Matthiessen Lagertechnik GmbH
(técnica de armazenagem e reciclagem)

Joh.-Hir.-Fehrs-Straße 2 • 25361 Krempe Alemanha
Tel. +49 4824 483 • Fax. +49 4824 2701
info@matthiessen-technik.de
www.bagsplitter.com